

Etude et réalisation de systèmes d'automatismes adaptés aux traitements de surfaces et traitement des effluents industriels

*Design and development of process control systems adapted
to the surface treatments and industrial wastewater treatment equipments*

modernisation d'installations

Création d'installations

Supervision-Traçabilité

Développement sur-mesure



corelec
Automatismes

Etude, conseil, conception et fabrication

Notre bureau d'ingénierie CORELEC Equipements est composé de techniciens et d'ingénieurs automaticiens qui assurent l'étude et la conception de nos propres progiciels.

Nos connaissances des procédés et des modes de fabrications spécifiques nous permettent d'intégrer et de capitaliser les problématiques d'exploitation.

Pour les installations existantes, nous proposons, suivant votre besoin, un plan de modernisation de votre équipement.

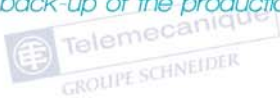
Nous mettons tout en oeuvre pour garantir autonomie, réactivité et pérennité de votre activité à l'aide d'outils informatiques de pointe garantissant le suivi complet des informations utiles et la traçabilité sur votre production.

Our engineering office consists of automation specialists, technicians and engineers who ensure the study and the design of our own dedicated software packages. Our knowledge of the processes and of the specific manufacturing methods acquired over the years enables us to integrate and capitalise on operating requirements.

For the existing equipments and according to your requirements, we can propose you with an overall the retrofitting scheme of your equipments. We implement all our skills to ensure you autonomy, reactivity and the continuity of your activity through the use of advanced computing tools ensuring the complete follow-up and back-up of the production data.



Allen-Bradley



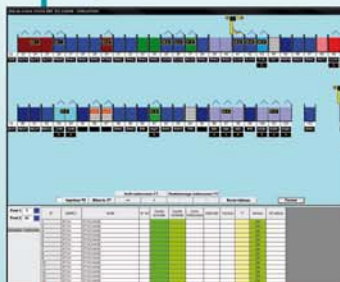
LaqExpertII

OptiFlowII_{2.0}

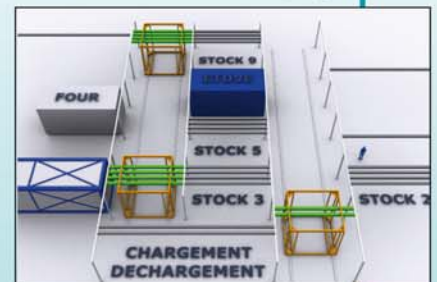
Chaîne de Traitements de surfaces Aéronautique



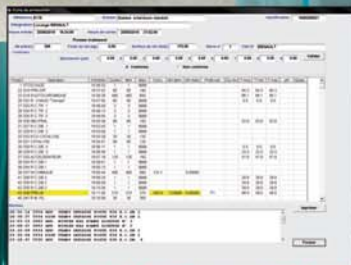
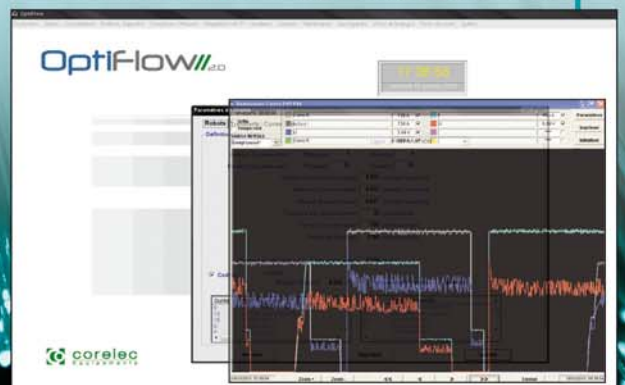
Supervision



Synoptique d'une chaîne de laquage



Données de process : Profils redresseurs



Supervision

Notre équipe d'automaticiens intègre vos procédés industriels afin que nos produits soient adaptés à vos besoins spécifiques. Nos progiciels offrent une grande diversité permettant l'aide au pilotage, la traçabilité, la gestion des bains, l'aide à la maintenance, la mise en réseau, les interfaces SAP, la norme NADCAP EVOLUTIF et une autonomie de paramétrages par l'utilisateur. Nous utilisons plusieurs langages experts tels que : Télémécanique, Siemens, Alan Bradley, OMRON, Oracle et MySQL. Différentes solutions s'offrent à vous :

Our automation-specialists team integrates all your industrial process so that our products are adjusted according to your specific requirements. Our software packages enable a high diversity offering you full production control, the traceability, a bath management help, the SAP interfaces, the NADCAP EVOLUTIF standard and a large user autonomy over parameter settings. use several expert languages such as: Telemecanique, Siemens, Alan Bradley, OMRON, Oracle et MySQL. Various solutions are possible :

OPTIFLOW 2.0 > Pilotage de chaîne de Traitements de Surfaces

> Control of surface treatment lines

OPTIFLOW TDE > Pilotage de stations de Traitements des Eaux

> Process control system for wastewater treatment

LaqExpert > Système d'automatisme pour les Machines à Laquer

> Process control system for coating equipments

DSM > Développements spécifiques et sur-mesure

> Specific and tailor-made developments

Optiflow//TDE

Traçabilité :
exploitation des
valeurs enregistrées

Filtre presse :
paramétrage et exploitation

The image displays three screenshots of the Optiflow//TDE software interface, each showing a different industrial process control screen. The top-left screenshot is for 'FILTRE-PRESSE - POSTE 1117', showing a schematic of a filter press and a table of parameters such as 'Seuil pression PR1117-1' (0.00 bar) and 'Tps fin remplissage' (0000 sec). The top-middle screenshot is for 'DEMINERALISATEUR 1 - POSTE 1301', showing a schematic of three demineralization tanks and a table of 'Paramètre de la régénération' (e.g., 'Tps arrosage' 000 mn). The bottom-right screenshot is for 'BATCH - POSTE 1303', showing a schematic of a batch process with a 'Niveau BATCH' indicator at 0.0 m3. Each screenshot includes a 'Menu' button and an 'Alarmes' indicator.

w w w . c o r e l e c . f r

Siège Social

9, Chemin de Thil 01 700 ST MAURICE DE BEYNOST - FRANCE

Tél : +33 (0)4 78 54 56 57 • Fax : +33 (0)4 72 34 56 96

mail@corelec.fr

Agence Paris

Z.I. de l'Eglantier 11, rue des Cerisiers 91 090 LISSES - FRANCE

Tél : +33 (0)1 60 86 12 36 • Fax : +33 (0)1 64 97 58 96

Agence Tarbes

10 bis, Bd Pierre Renaudet 65 000 TARBES - FRANCE

Tél : +33 (0)5 62 34 50 37 • Fax : +33 (0)5 62 37 72 65

laquage@corelec.fr



corelec
Automatismes